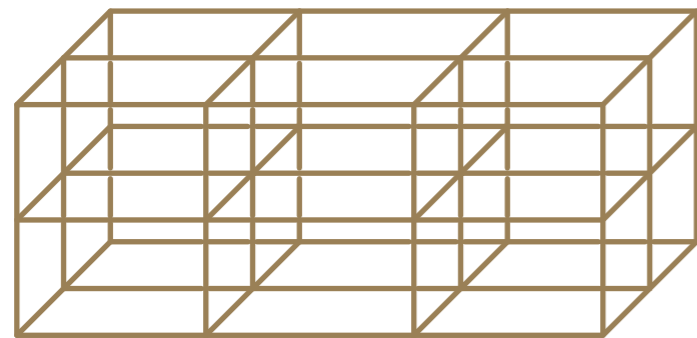


# BIBER BAUSYSTEM

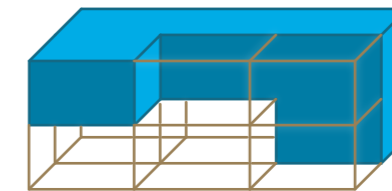
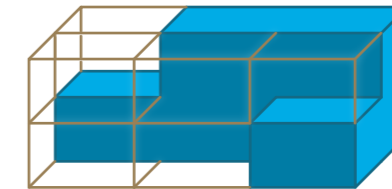
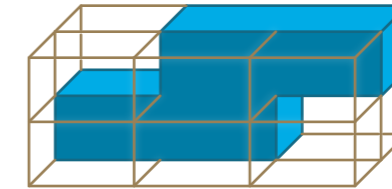
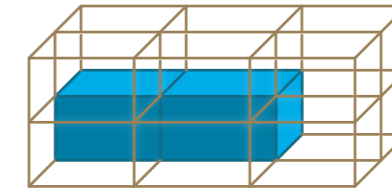
Ein Rahmen für Ihre Kreativität!



+



=



**uvm...**

## Der Holzrahmen

...bildet eine stabile Basis für die weiteren Bauschritte.

Höhe 7m (2 Geschoße)  
Grundfläche 16x10m

## Ihre Kreativität

Das Haus passt sich mit der Zeit  
Ihren Bedürfnissen an!

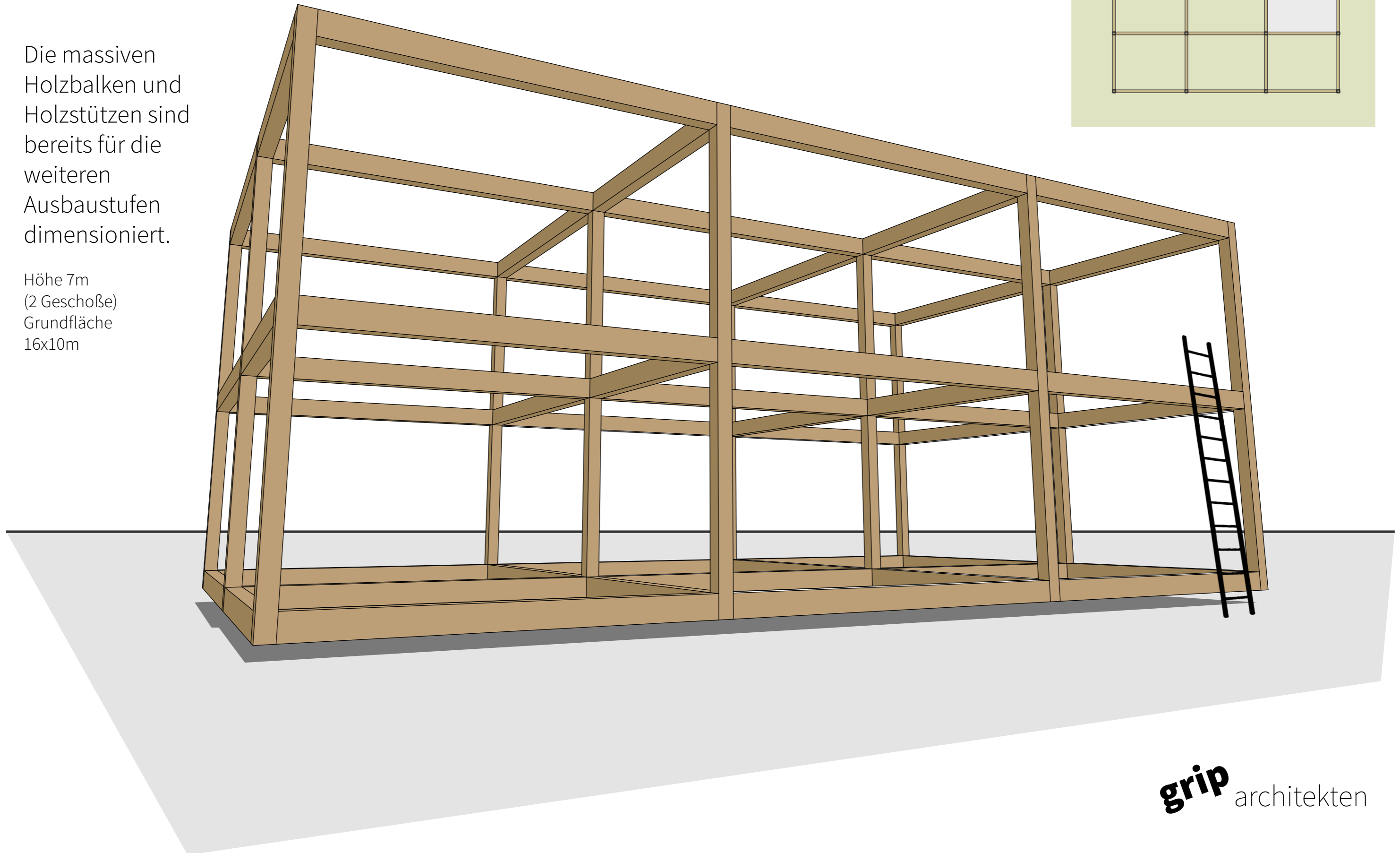
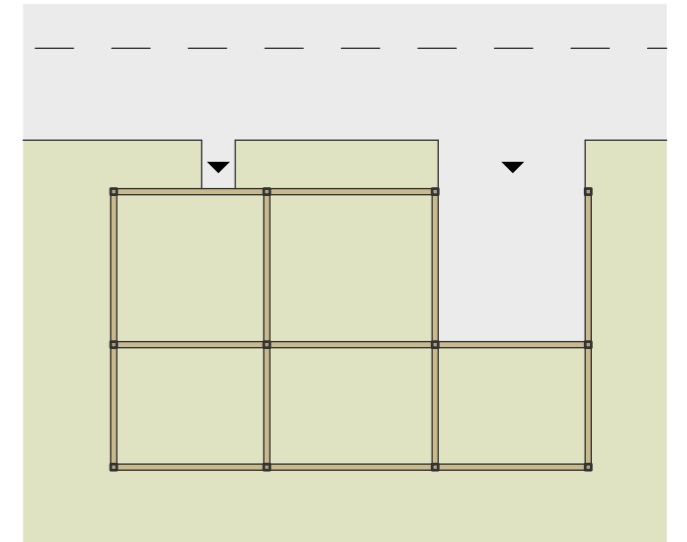
# BIBER BAUSYSTEM

Ein Rahmen für Ihre Kreativität!

# BIBER-FRAME

Die massiven Holzbalken und Holzstützen sind bereits für die weiteren Ausbaustufen dimensioniert.

Höhe 7m  
(2 Geschosse)  
Grundfläche  
16x10m



# BIBER BAUSYSTEM

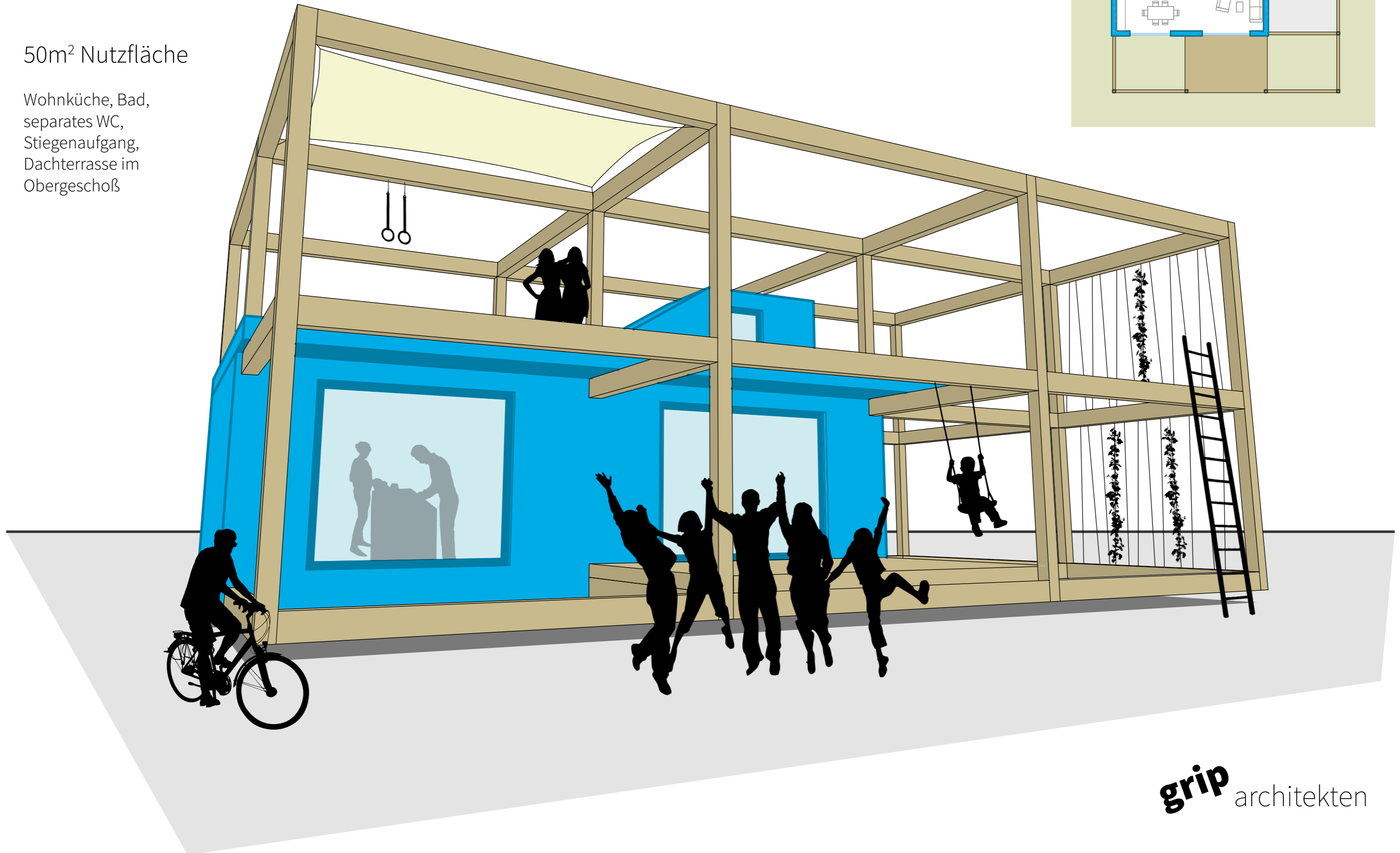
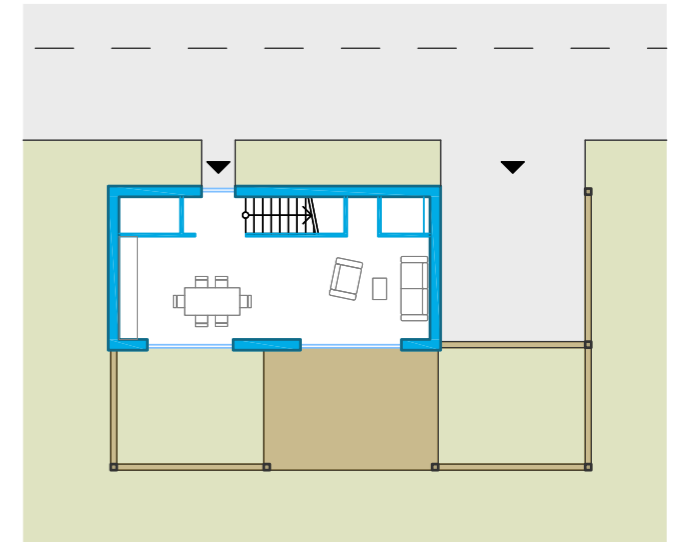
Ein Rahmen für Ihre Kreativität!

# BIBER BASE (Grundmodul)

 50m<sup>2</sup>

50m<sup>2</sup> Nutzfläche

Wohnküche, Bad,  
separates WC,  
Stiegenaufgang,  
Dachterrasse im  
Obergeschoß



# BIBER BAUSYSTEM

Ein Rahmen für Ihre Kreativität!

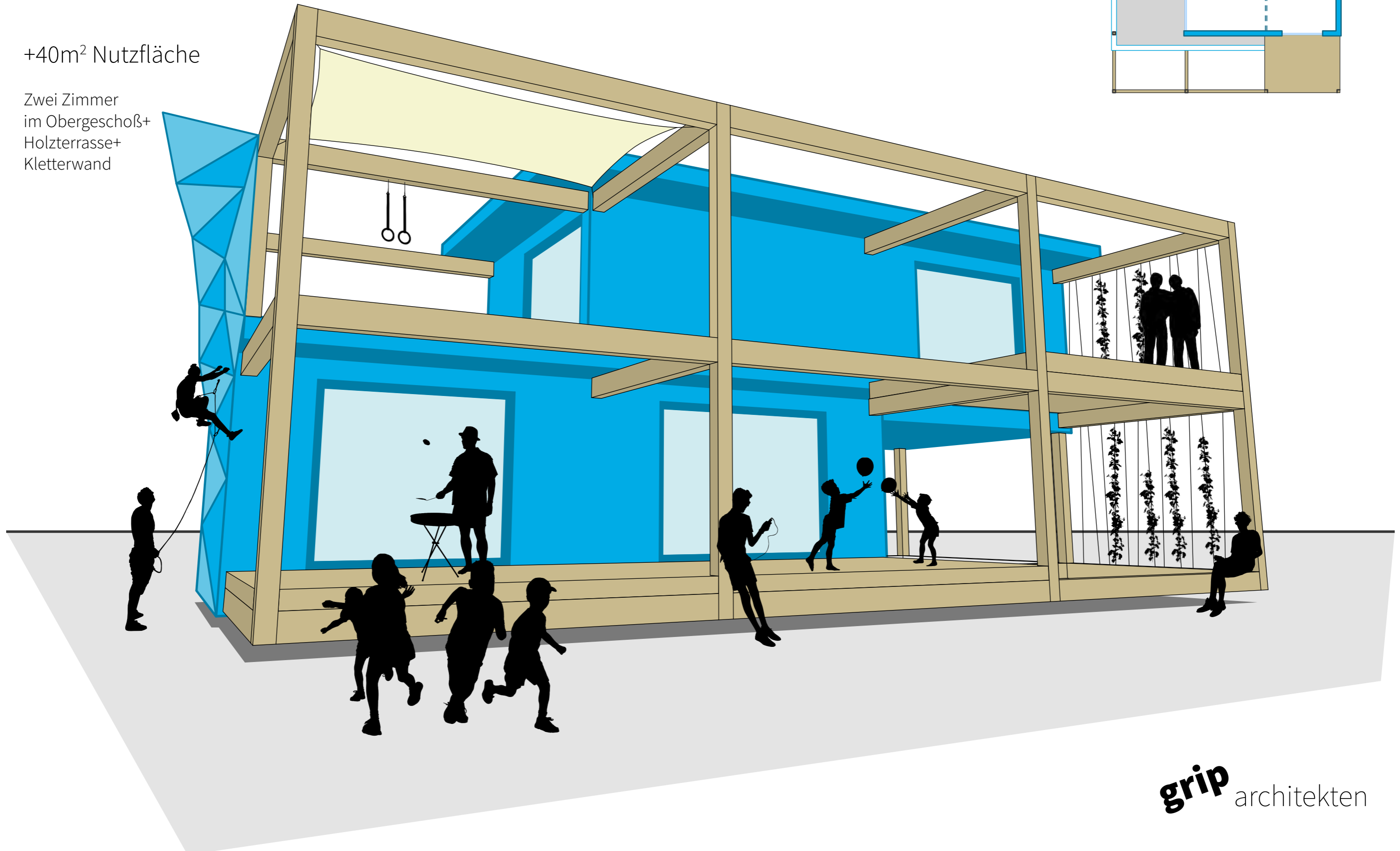
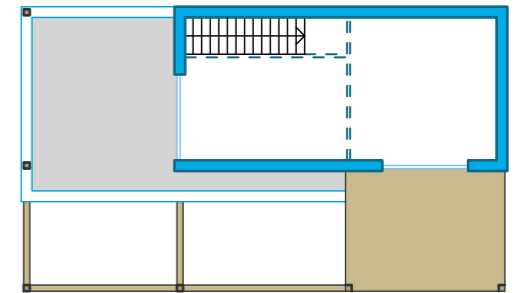
## Beispiel **BIBER BAU** (1.ERWEITERUNG)

 **90m<sup>2</sup>**

**OG**  
2 Räume á 20m<sup>2</sup>

+40m<sup>2</sup> Nutzfläche

Zwei Zimmer  
im Obergeschoß+  
Holzterrasse+  
Kletterwand



# BIBER BAUSYSTEM

Ein Rahmen für Ihre Kreativität!

## Beispiel **BIBER BLOCK** (2. Erweiterung)

# EG

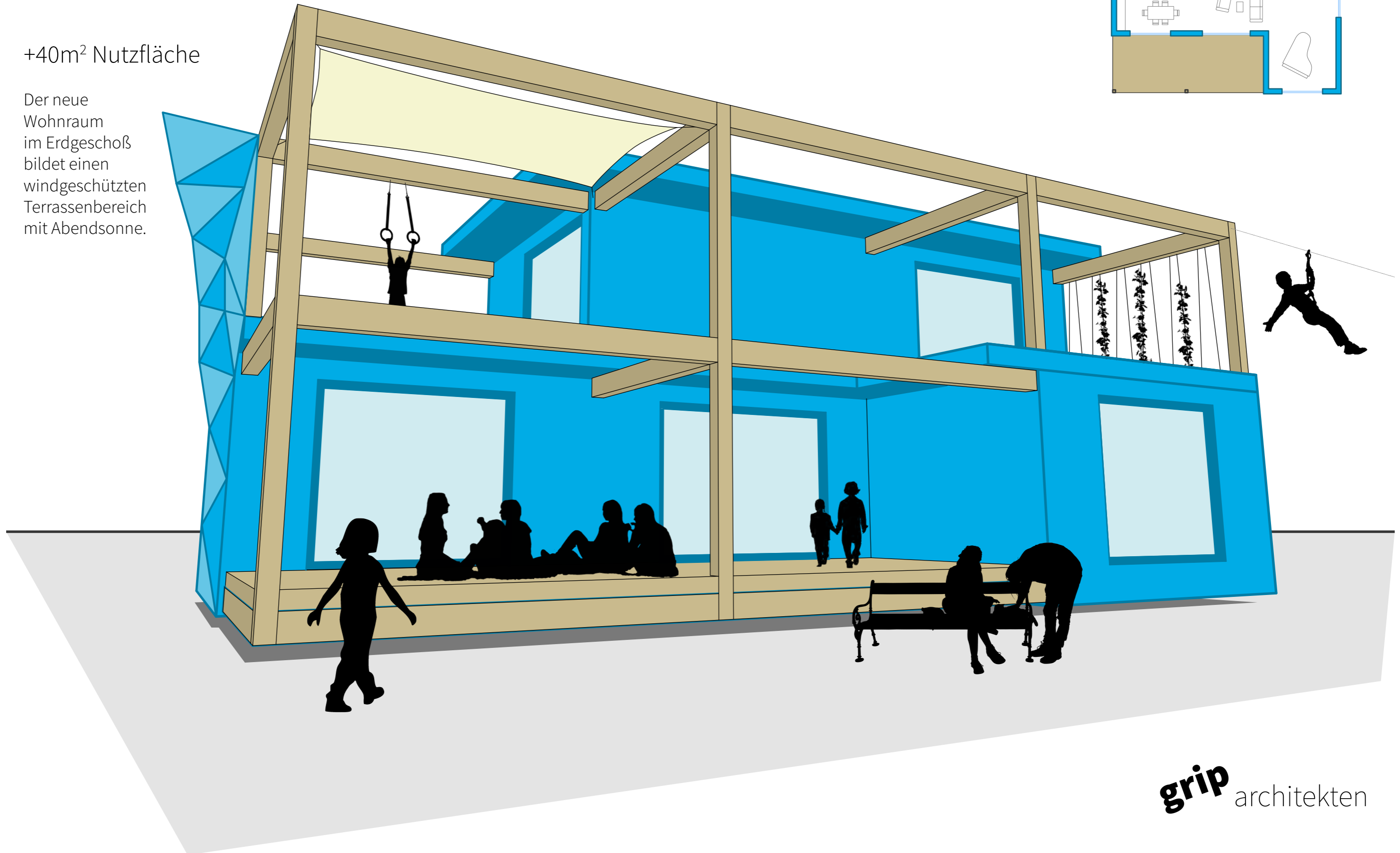
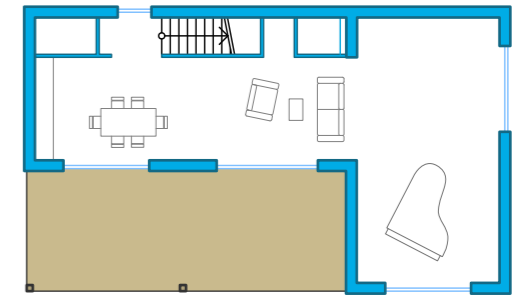
Zusätzlicher Raum mit 40m<sup>2</sup>



# 130m<sup>2</sup>

+40m<sup>2</sup> Nutzfläche

Der neue Wohnraum im Erdgeschoß bildet einen windgeschützten Terrassenbereich mit Abendsonne.



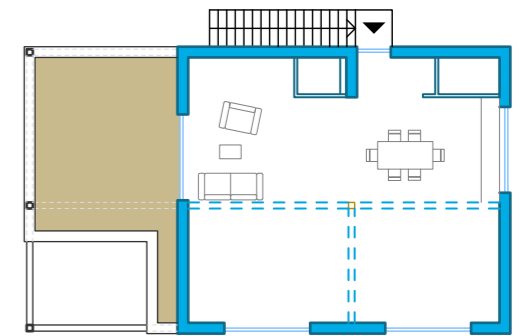
# BIBER BAUSYSTEM

Ein Rahmen für Ihre Kreativität!

Beispiel **BIBER BURG** (3. Erweiterung)

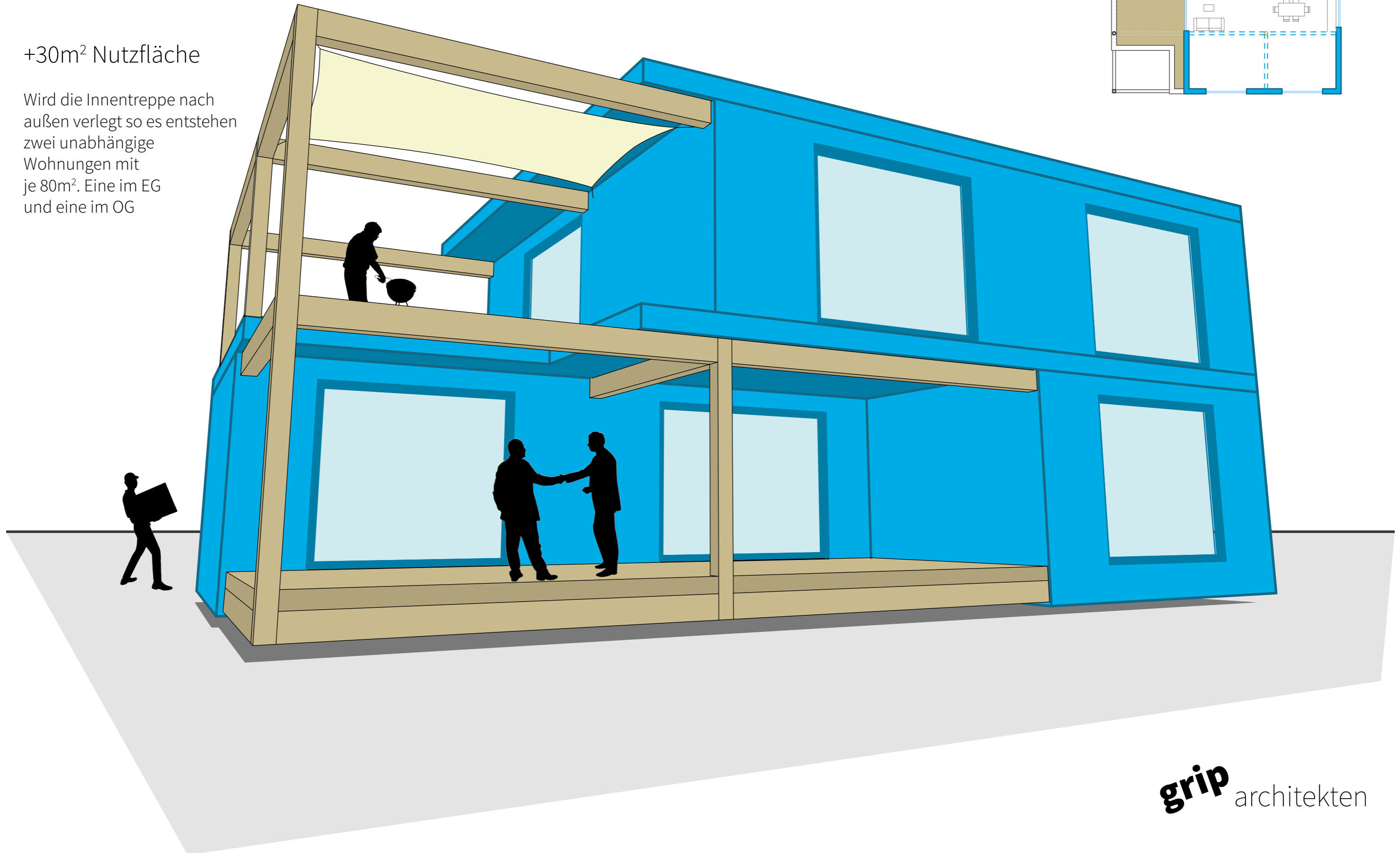
 <sup>EG</sup> +  <sup>OG</sup> **2x80m<sup>2</sup>**

**OG**  
zusätzliche Außenstiege



+30m<sup>2</sup> Nutzfläche

Wird die Innentreppe nach außen verlegt so es entstehen zwei unabhängige Wohnungen mit je 80m<sup>2</sup>. Eine im EG und eine im OG



## Flexibilität

Das BIBER BAUSYSTEM ist so konzipiert, dass es sich auf einfache Art an die Lebensumstände seiner Bewohner\*Innen anpassen lässt. Durch den von Anfang an bestehenden Holzrahmen und die einfache Bauweise der Hülle können Anpassungen (wenn gewünscht) großteils selbst durchgeführt werden.

So lässt sich z.B. ein zusätzlicher Raum für ein neues Familienmitglied, oder eine neue Terrasse leicht ergänzen. Falls das Haus einmal zu groß wird, kann man die Geschosse auch getrennt voneinander nutzen.

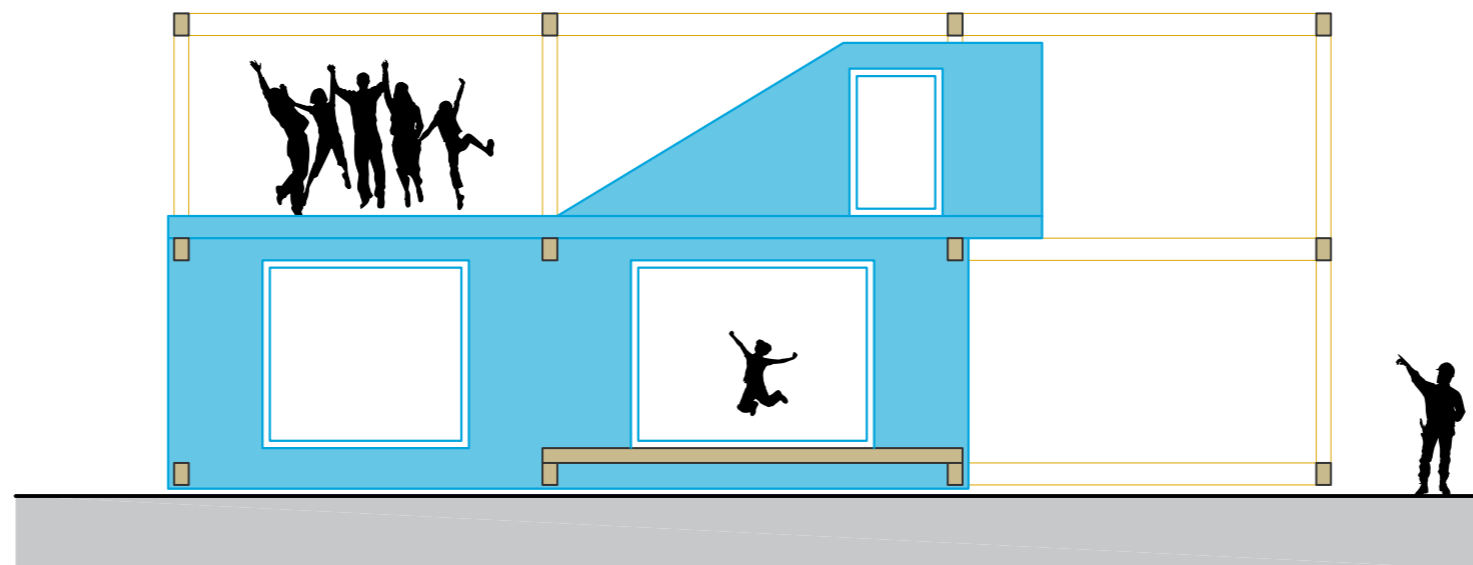
Das Haus bleibt auf lange Zeit flexibel und bietet einen Rahmen für die Kreativität seiner Bewohner\*Innen.

## Konstruktion/ Langlebigkeit

Die Holzkonstruktion kann in kurzer Zeit vor Ort montiert werden, wobei das Tragwerk den Boden nur punktuell (bei den Einzelfundamenten) berührt. Das Gebäude schwebt über dem Boden, was eine Vereinfachungen in Bezug auf den Feuchtigkeitsschutz bietet.

Durch spezielle Ausbildung der Holz-Knotenpunkte wird ein Kältebrücke, und somit die Gefahr von Schimmel im Bereich der Fassadendurchdringungen, vermieden. Die Holzträger im Außenbereich werden durch eine hinterlüftete Abdeckung auf lange Sicht vor Witterung geschützt.

Innen wie Außen sind die tragenden Holzbalken sichtbar. An ihnen lassen sich Sonnensegel, Hängematten, Schaukeln uvm. befestigen. Der Kreativität sind keine Grenzen gesetzt!



## Ökologische Aspekte

Durch die Wahl ökologisch verträglicher Baustoffe mit niedrigem GWP-Wert (Global Warming Potential) und Primärenergiebedarf ergibt sich ein geringer ökologischer Fußabdruck für das gesamte Gebäude.

Ein gute Basis für den Einsatz nachwachsender Rohstoffe bieten die vorgefertigten Holzrahmen, die für das Haupttragwerk verwendet werden.

Ökologisch gut verträgliche Baustoffe sind z.B. Holzfenster aus Lärche, Dämmstoffe aus Hanf- oder Zellulose, Fassadenverkleidungen aus Holz oder Innenböden aus Fertigparkett oder Kork-Linoleum.

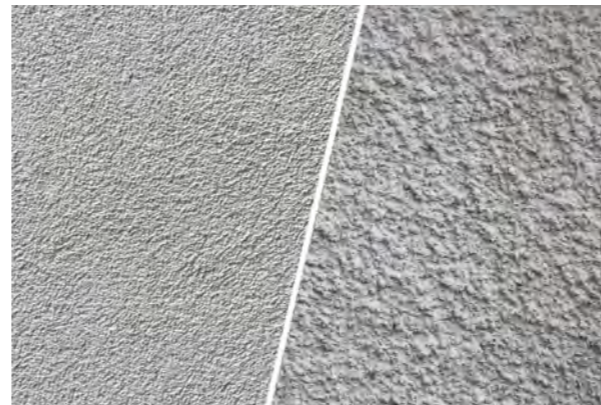
Natürlich sind auch andere Baustoffe denkbar.

## Fassade

Bei der Wahl der Fassade gibt es unterschiedliche Möglichkeiten:



Holz (Lärche)



Putz (Silikatputz)



Aluminium Verbundplatten

## Kontakt

Bei Fragen freuen wir uns über Ihre Kontaktaufnahme!

ZT Arch. DI Philipp Stromer  
www.grip-architekten.com  
office@grip-architekten.com  
+43 (0)650 / 635 38 84